

Anzeige in LCD	Bedeutung
<b>Untermenüs</b>	
INF	INF-Menü
n01	Firmware-Version des LUB-B
h03	Aktuell eingestellter Wert der Spendezeit h
c01	Aktuell eingestellter Wert der Zyklenzahl c
6	Aktuell eingestellter Wert der Entleerzeit Et
SET	SET-Menü
-h-	Betriebsmodus Stundenmodus
Et	Betriebsmodus Entleerzeitmodus (Empty-time-Modus)
RUN	RUN-Menü
01...70	Während des manuell ausgelösten aktiven RUN-Befehles ("Quick-Check"/Sonderspende) wird im LCD der ungefähre Gegendruck in bar angezeigt. Zusätzlich leuchtet die grüne LED auf.
PRO	PRO-Menü
h1...240	Veränderbare Einstellung der Spendezeit h
c1...30	Veränderbare Einstellung der Zyklenzahl c
01...36	Veränderbare Einstellung der Entleerzeit Et
FIL	FIL-Menü
01...70	Während des manuell ausgelösten aktiven FIL-Befehles wird im LCD der ungefähre Gegendruck in bar angezeigt. Zusätzlich leuchtet die grüne LED auf.
Clr	Wird während des FIL-Befehles der Vorgang abgebrochen, erscheint zunächst Clr.
<b>Zusatzzeichen auf LCD</b>	
1 / 2	Während eines Spendevorgangs zeigt LUB-B an, aus welchem Auslass Schmierstoff gefördert wird.
MAX	Nach jedem Zyklus wird der maximal anliegende Gegendruck in bar während des Zyklus angezeigt.

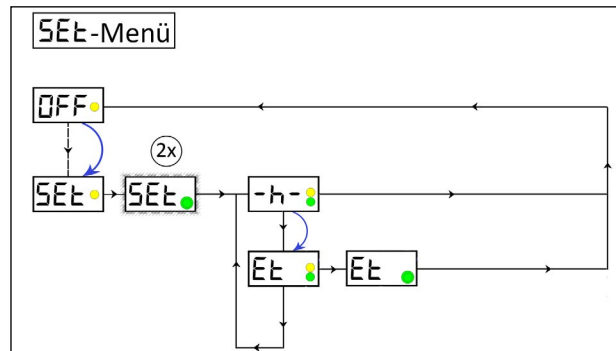
### 5.3 Aktionen mit dem Magnetstift



1. Drehen Sie den Magnetstift auf die Position OPEN und entnehmen diesen aus dem Oberteil des LUB-B.
2. Führen Sie den Magnetstift auf die Aktionsfläche an der Vorderseite des LUB-B.
3. Entfernen Sie den Magnetstift von der Aktionsfläche, solange der gewünschte Menüpunkt im LCD angezeigt wird.

### 5.4 SET-Menü

Das SET-Menü ermöglicht die Änderung des Betriebsmodus des LUB-B. Sie können zwischen dem Modus Stundenmodus -h- und dem Empty-time-Modus Et wechseln.



-h- Betriebsmodus Stundenmodus  
Et Betriebsmodus Empty-time

Wenn Sie den Betriebsmodus verändern wollen, bewegen Sie den Magnetstift wieder auf die Aktionsfläche. Wenn der von Ihnen gewünschte Betriebsmodus im LCD angezeigt wird, entfernen Sie den Magnetstift von der Aktionsfläche.

### 5.5 PRO-Menü

Im Betriebsmodus Stundenmodus -h- können Sie die Spendezeit h zwischen zwei Spendezyklen ebenso wie die Zyklenzahl c (Anzahl der Hübe) innerhalb eines Spendezyklus verändern.

Im PRO-Menü wird zunächst die Spendezeit h und anschließend die Zyklenzahl c durchlaufen; ein direkter Einstieg zur Zyklenzahl c ist nicht möglich.

Befinden Sie sich im Entleerzeitmodus Et, können Sie die Entleerzeit Et in Monaten verändern.

### 5.6 FIL-Menü

Diese Funktion ermöglicht es Ihnen, v.a. bei Erstinbetriebnahme des LUB-B, angeschlossenes Zubehör (Leitungen, Verteiler, etc.) mit dem in der Schmierstoffkartusche befindlichen Schmierstoff vorzubefüllen. Der Vorgang kann jedoch auch manuell an einem beliebigen Zeitpunkt abgebrochen werden.

## 6. Wartung

### HINWEIS

- Ein Wiederbefüllen von leeren oder angebrochenen Schmierstoffkartuschen ist nicht möglich.
- Die Batterie des LUB-B muss zeitgleich mit der Schmierstoffkartusche getauscht werden!
- Die maximale Lagertemperatur sollte +40 °C nicht überschreiten. Höhere Temperaturen wirken sich negativ auf die Lebensdauer der Batterien aus. Batterien dürfen max. 1 Jahr gelagert werden. Der Schmierstoffgeber muss innerhalb von zwei Jahren nach Erhalt aktiviert werden.

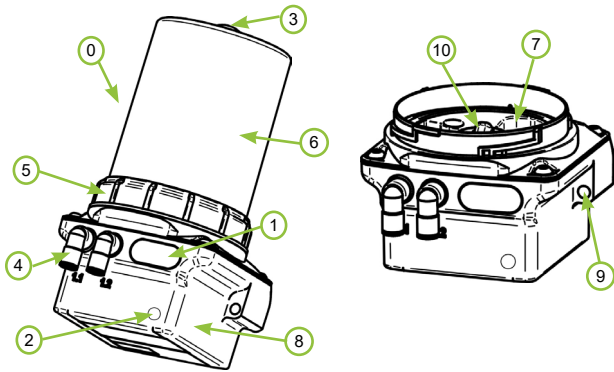
# LUBRICUS

## Kurzanleitung LUB-B



Dies ist eine Kurzanleitung zur Installation des LUB-B für geübte Anwender. Die vollständige Bedienungsanleitung inklusive aller Sicherheitshinweise finden Sie auf [www.G-LUBE.com](http://www.G-LUBE.com).

## 1. Übersicht LUB-B



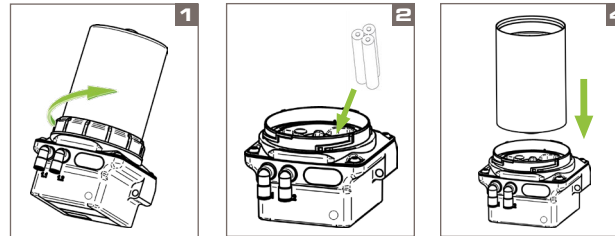
Nr. Benennung

0	LUB-B
1	LCD
2	Aktionsfläche (für Aktionen mit Magnetstift)
3	Magnetstift
4	Schmierstoffauslass, -auslässe (verschiedene Varianten möglich)
5	Überwurfring
6	Oberteil (verschiedene Varianten möglich)
7	Batteriefach
8	Typenschild mit Bezeichnung, Seriennummer und CE-Zeichen
9	Durchgangsloch für Montage
10	Schmierstoffeinlass mit Gewinde für Kartusche

## 2. Technische Daten

Gehäuse			
Montagemöglichkeit	Durchgangsbohrung für M6 Schraube		
Einbaulage	senkrecht		
Einsatztemperatur	Alkaline Batterie:	+15 ... +60	°C
	Lithium Batterie:	-15 ... +60	
Schmierstoff und Hydraulik			
Anzahl Auslässe	1 / 2		
Max. Druck	70 (-10%/+15%)		bar
Max. Dauerbetriebsdruck	50		bar
Fördervolumen	pro Hub	0,16 (-5%)	
cm <sup>3</sup>			
Elektrik			
Betriebsspannung	6		V
Schutzklasse	IP 54		

## 3. Montage



1. Trennen Sie das Oberteil durch Drehen der Überwurfmutter gegen den Uhrzeigersinn von der Antriebseinheit.
2. Schließen Sie die Batterie über den verpolungssicheren Stecker an das Batteriekabel an.
3. Drehen Sie den Verschlussdeckel der Schmierstoffkartusche gegen den Uhrzeigersinn auf und ziehen ihn ab.
4. Setzen Sie die volle Schmierstoffkartusche mit dem Etikett nach vorne auf LUB-B auf. **Drehen** Sie die Schmierstoffkartusche im Uhrzeigersinn auf LUB-B.
5. Setzen Sie das demontierte Oberteil auf LUB-B. Befestigen Sie das Oberteil durch Drehen der Überwurfmutter im Uhrzeigersinn auf der Antriebseinheit.

## 4. Inbetriebnahme

### 1. Mechanische Befestigung

Befestigen Sie LUB-B mechanisch mit Hilfe der Durchgangslöcher am Gehäuse. Beachten Sie die zulässigen maximalen Anzugsmomente!

### 2. Einschalten

### 3. FIL-Funktion ausführen

### 4. Hydraulischer Anschluss

Schließen Sie den Verbraucher hydraulisch an LUB-B an. Wenn Sie Leitungen an LUB-B anschließen sollten, achten Sie auf dichte, saubere und ordnungsgemäße Montage der Leitungen und der Verbindungstücke. Die Leitungen sollten eine Länge von 5 Metern nicht überschreiten und einen Innendurchmesser von mindestens 4 mm aufweisen.

ⓘ Verwenden Sie idealerweise mit dem passenden Schmierstoff vorbefüllte Leitungen!

### 5. Überprüfen der Einstellungen an LUB-B

Überprüfen Sie die Werks- und/oder Grundeinstellungen des LUB-B mit den für die Schmierstelle nötigen erforderlichen Werten und passen Sie diese ggf. an. Werkseinstellungen: Betriebsmodus=Stundenmodus.

## 5. Bedienung & Einstellungen

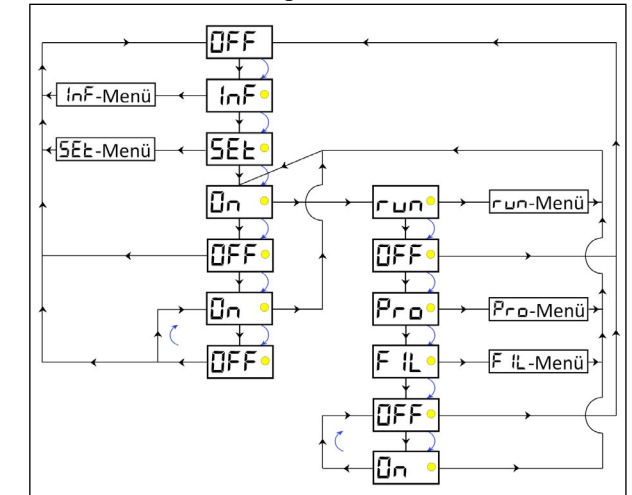
Es kann zwischen zwei Betriebsmodi gewählt werden. Der **Stundenmodus-h-** ermöglicht die Einstellung der Anzahl der Zyklen (c) innerhalb einer Spendezeit (h) in Stunden. Es werden die Zyklen gleichmäßig auf die Spendezeit aufgeteilt. Es können Spendezeiten zwischen 1...240 Stunde(n) und Zyklen zwischen 1...30 eingestellt werden.

Der **Entleerzeitmodus Et** (engl. Empty-time) ermöglicht die Einstellung der Entleerzeit der Kartusche in Monaten. Es können Entleerzeiten zwischen 1...36 Monate(n) eingestellt werden.

**5.1 Grundeinstellungen Betriebsmodus Stundenmodus-h-**  
Spendezeit h = 3 Die Spendezeit zwischen zwei Zyklen beträgt 3 Stunden.

Zykluszahl c = 1 Die Zykluszahl beträgt ein (1) Hub in einem Zyklus.

### 5.2 Menü und LCD-Meldungen



Die vorstehende Grafik verdeutlicht den unabänderlichen prinzipiellen Ablaufplan der Menü-Führung des LUB-B sowie die Möglichkeiten, in die Untermenüs zu verzweigen.

ⓘ Das Ein- und Ausschalten (ON/OFF) des LUB-B ist an mehreren Stellen der Menü-Führung möglich.

ⓘ Das INF-Menü bietet Ihnen lediglich einen informativen Überblick über die aktuellen Einstellungen an LUB-B.

ⓘ Das SET-Menü ermöglicht es Ihnen, Änderungen am Betriebsmodus durchzuführen.

ⓘ Das RUN-Menü ermöglicht es Ihnen, manuell eine einzelne Spende an LUB-B auszulösen.

ⓘ Das PRO-Menü ermöglicht es Ihnen, Änderungen der Einstellungen (und somit am Spendeverhalten) des LUB-B vorzunehmen.

ⓘ Das FIL-Menü ermöglicht es Ihnen, manuell eine fest definierte Anzahl von Spenden an LUB-B auszulösen.

Anzeige in LCD	Bedeutung
Störungen (Fehler)	
E1	Fehler E1 (Kartusche leer)
E2	Fehler E2 (Überlast)
E3	Fehler E3 (Batterie leer)
E4	Fehler E4 (schwerer Fehler)