



## Uma visão geral dos nossos lubrificadores



### G|LUBE

**Acionamento:** eletroquímico  
**Pressão:** máx. 5 bar (73 psi)  
**Configurações:** 1/3/6/9/12 meses  
**Tamanhos:** 60 ml • 120 ml • 240 ml

- Confiável através de reação química controlada eletronicamente apesar das variações da temperatura ambiente
- Econômico: Menores custos com a lubrificação, menos consumo de lubrificante, elevada durabilidade das máquinas
- Flexível: 3 tamanhos, tempo de lubrificação alterável a qualquer momento, auto carregável, ativação sem ferramentas



### SOLOLUBE

**Acionamento:** eletromecânico  
**Pressão:** máx. 7,5 bar (109 psi)  
**Configurações:** 1 - 12 meses  
**Tamanhos:** 60 ml • 150 ml • 250 ml

- Aplicação simples: Não são necessárias ferramentas
- Indicação visual de função e de falhas através de LED
- Utilização Outdoor: Caudal de alimentação não dependente da temperatura
- Adaptador 24 V: Montável, sem custos adicionais
- Alta confiabilidade, 3 tamanhos



### G|LUBE EM OIL

**Acionamento:** eletromecânico  
**Pressão:** máx. 10 bar (145 psi)  
**Configurações:** até 12/24 meses  
**Tamanhos:** 500 ml

- O abastecimento simples no local economiza tempo e dinheiro
- Independente da temperatura ambiente: Esvaziamento linear durante todo o período de tempo
- Mensagens detalhadas de status por meio do visor ou do PLC
- Lubrificação multiponto: Possibilidade conexão de distribuidores



### G|LUBE EM

**Acionamento:** eletromecânico  
**Pressão:** máx. 60 bar (435 psi)  
**Configurações:** 1 - 12 meses • PLC  
**Tamanhos:** 4 tamanhos: 60 - 500 ml

- 3 modelos: operação com bateria ou 24 V ou conexão PLC
- Lubrificação multiponto: Possibilidade conexão de distribuidores
- Mensagens detalhadas de status por meio do visor ou do PLC
- Pressão de fornecimento levada e caudal de alimentação não dependente da temperatura



### G|LUBE VIB

**Acionamento:** eletromecânico  
**Pressão:** máx. 60 bar (870 psi)  
**Configurações:** 1 - 12 meses • vibração  
**Tamanhos:** 60 ml • 125 ml • 250 ml

- Operação autossuficiente: Sistema de lubrificação operado por bateria com sensor de vibração magnética
- Liberação de lubrificante apenas quando a vibração é detectada
- Contagem decrescente do tempo restante
- Economia significativa por meio da lubrificação com base na necessidade usando sensor de vibração



### LUB-S

**Acionamento:** eletromecânico  
**Pressão:** máx. 50 bar (725 psi)  
**Configurações:** 1 - 24 meses • pausa • PLC  
**Tamanhos:** 125 ml • 250 ml (24 V DC)

- Flexível: até 3 modos de operação, com bateria ou 24 VDC, adaptável a splitter ou distribuidor progressivo (LUB-S-V)
- Cria a possibilidade de fazer conexão ao controle da máquina/PLC
- Monitoramento detalhado: mensagem de status Display
- Pressão de fornecimento levada, dimensões compactas



### LUBRICUS

**Acionamento:** eletromecânico  
**Pressão:** máx. 70 bar (1015 psi)  
**Configurações:** 1 - 36 meses • pausa • PLC  
**Tamanhos:** 250 ml • 400 ml

- Pressão de descarga até 70 bar (1015 psi)
- Período de distribuição 1-36 meses ou tempo de pausa
- Cria a possibilidade de fazer conexão ao controle da máquina/PLC
- Monitoramento detalhado: mensagem de status Display
- Desempenho do caudal independente da temperatura -15 °C a +70 °C



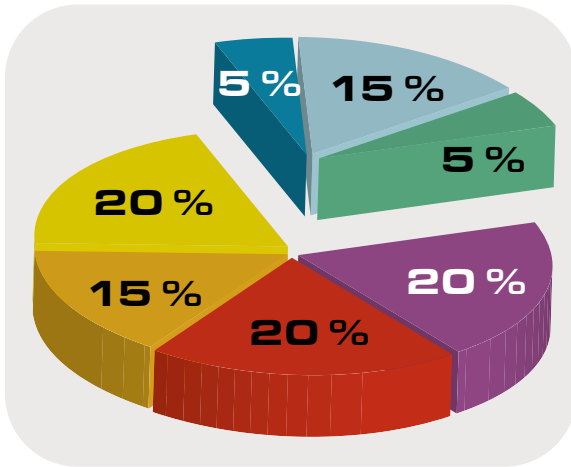
### LUBRICUS OIL

**Acionamento:** eletromecânico  
**Pressão:** máx. 70 bar (1015 psi)  
**Configurações:** 1 - 36 meses • pausa • PLC  
**Tamanhos:** 250 ml • 400 ml

- O abastecimento simples no local economiza tempo e dinheiro
- Pressão de descarga até 70 bar (1015 psi)
- Período de distribuição 1-36 meses ou tempo de pausa
- Cria a possibilidade de fazer conexão ao controle da máquina/PLC
- Monitoramento detalhado: mensagens de status detalhadas no visor



## Danos nos rolamentos e suas causas



- lubrificante velho
- lubrificante insuficiente
- lubrificante inadequado
- impurezas sólidas
- impurezas líquidas
- falhas de projeto e montagem
- Danos consequentes

### Vídeo: lubrificação automática

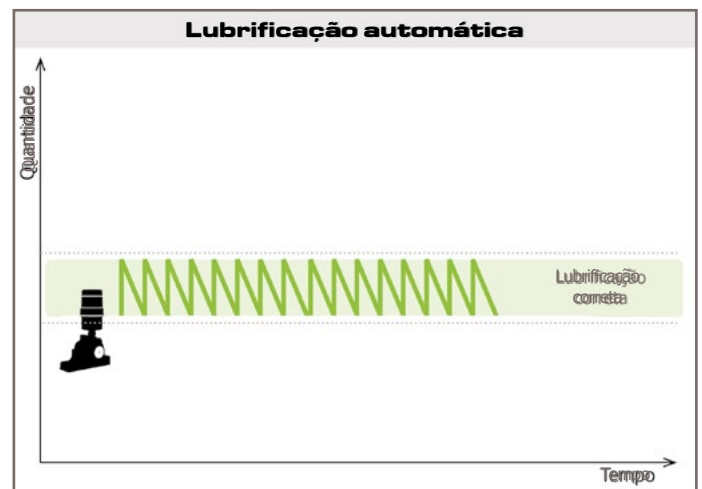
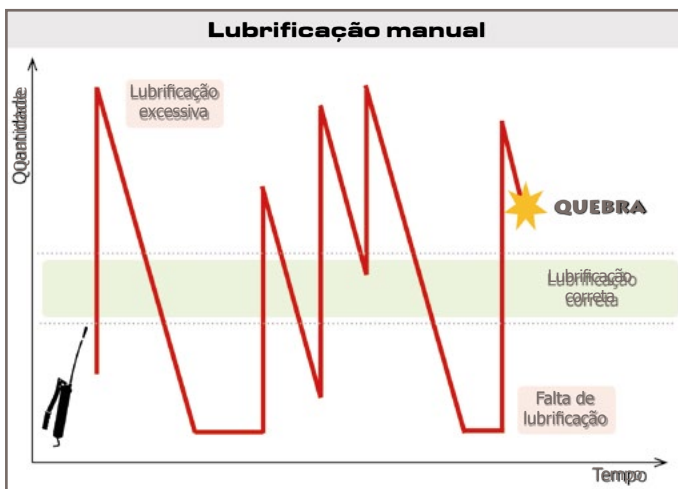


CLICK

**Mais da metade de todas as falhas inesperadas nos rolamentos estão relacionadas ao lubrificante!** Em 75% dos casos, os lubrificadores automáticos podem ajudar até evitar falhas nos rolamentos.

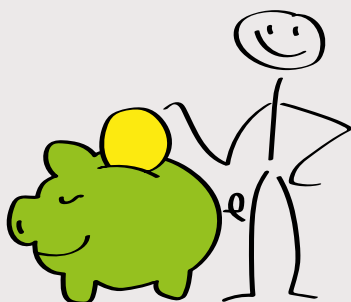
## Vantagens dos lubrificadores automáticos

Os sistemas de lubrificação automática fornecem lubrificante em pequenas quantidades calculadas, em intervalos curtos e regulares. O tempo e mão-de-obra investidos em extensos sistemas e até localização das máquinas em áreas perigosas geralmente tornam até aplicação manual de lubrificante nos pontos de lubrificação perigosa, impraticável e cara. Para resolver esses problemas, são usados sistemas de lubrificação automática na manutenção.



Os sistemas de lubrificação automática evitam até lubrificação insuficiente e excessiva e aumentam até vida útil de suas máquinas.

## A lubrificação automática...



### ...reduz os seus gastos

- ✓ economia de tempo
- ✓ menos tempo de inatividade da máquina (menos desgaste)
- ✓ menor consumo de lubrificante
- ✓ maior vida útil dos rolamentos

### ...protege o meio ambiente

- ✓ lubrificante de acordo com até necessidade
- ✓ menor risco de contaminação e sujeidade

### ...aumenta até segurança no trabalho

...permite controlar e supervisionar os sistemas